

FORMATION ESA MAI 2023 LICENCE PRO MEA

APPRENDRE EN JOUANT... DES ÉQUIPES QUI GAGNENT SUR TOUTE LA LIGNE

Le déroulement de la formation

Un programme mixant théorie et jeu a été proposé aux 24 étudiants.

Les groupes sont créés et la partie débute

Le cadre de gestion est finalisé.

Les évènements fondamentaux, dictés par le jet des dés, se succèdent au fil de la campagne de vente

Le hasard destine les groupes à bâtir des stratégies de sécurisation de prix, permettant de profiter des hausses ou des baisses de prix de marché.



En pleine réflexion



Les groupes ont sécurisé leur prix de vente.

**À VOS CÔTÉS...
 POUR UN ACCOMPAGNEMENT
 PERSONNALISÉ.**

Antoine WUCHNER

☎ 06 74 89 62 31

www.cere-game.fr

DES SITUATIONS EN «DIRECT LIVE»

Le Maître du Jeu, qui reçoit des **informations complémentaires et imprévisibles** par les courtiers professionnels, provoquent également des **fluctuations violentes** des cours.

L'outil informatique permet ensuite d'aller plus rapidement dans les calculs et surtout dans le prévisionnel afin de respecter toujours le cadre de gestion, et d'envisager de meilleures performances au cas où les cours devaient encore fortement évoluer.



J'agis	Opt	T	Ech	Prix
A/V	C/P	8	Mois+6	4
E	P	200	Dec	1 170
Ne	C	100	Janv	1 450

Le jeu permet de dynamiser l'interaction entre les joueurs et les groupes posent des questions très pertinentes qui font avancer la classe entière.

Il va falloir réfléchir à l'échéance des couvertures et agir :

J'exerce (E/nE) ou pas mon assurance de type P ou de type C ?

”

Chaque point de formation soulevé par un groupe est l'occasion de faire un point global pour les élèves autour du plateau de jeu



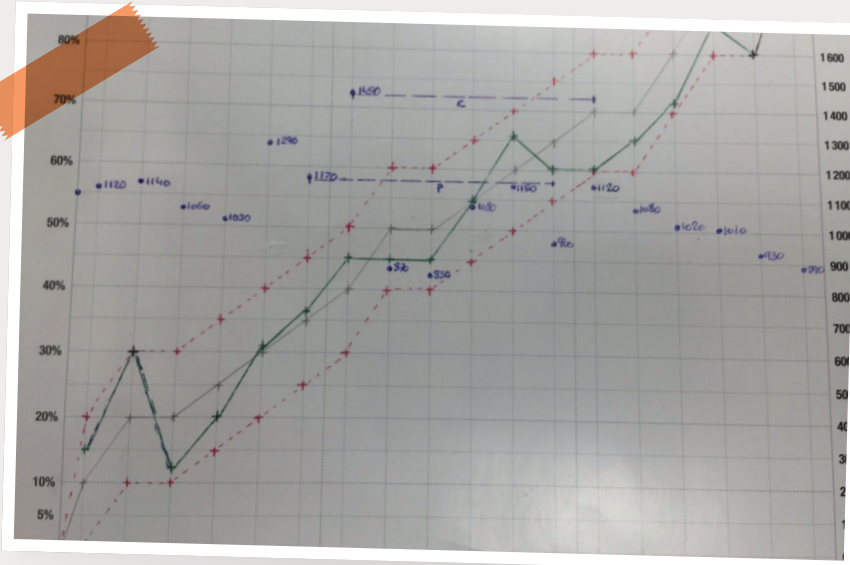
Le Maître du jeu est entouré par les élèves.

**À VOS CÔTÉS...
POUR UN ACCOMPAGNEMENT
PERSONNALISÉ.**

Antoine WUCHNER

☎ 06 74 89 62 31

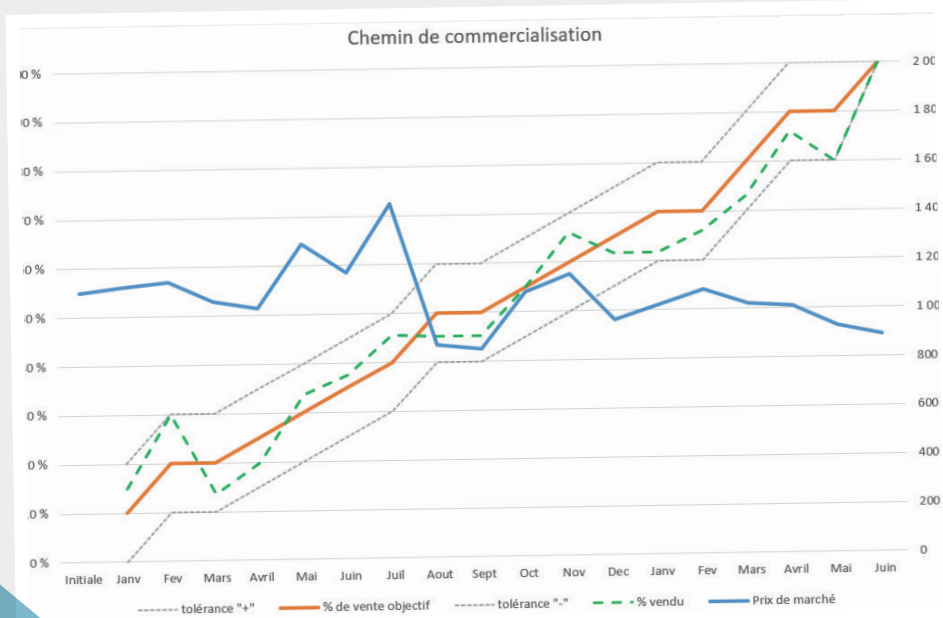
www.cere-game.fr



Suivi manuel de la position dans le « dossier de commercialisation » : *il faut savoir le faire !*



Suivi informatique de la position : *la vie devient plus facile !*



La partie est terminée. Les groupes ont des résultats différents, mais la classe entière a progressé

	Résultat des cadres de gestion (source cadre de gestion des groupes)						%
	Tonnes Vendues	Reste à vendre	Mon PMV	Mon Argent A/V	Mon Argent Assurance	Mon Argent Total	
Bleu	1 150	0	1 194,00	1 433 100	-60 000	1 373 100	100,00%
Jaune	1 150	0	1 160,42	1 384 480	-50 000	1 334 480	100,00%
Rouge	1 150	0	1 122,87	1 351 300	-60 000	1 291 300	100,00%
Vert	1 150	0	1 162,52	1 397 900	-61 000	1 336 900	100,00%

**À VOS CÔTÉS...
POUR UN ACCOMPAGNEMENT
PERSONNALISÉ.**

Antoine WUCHNER
☎ 06 74 89 62 31
www.cere-game.fr

ENQUÊTE DE SATISFACTION ...APPAREMMENT LA FORMULE FONCTIONNE !

Mes connaissances en matière de commercialisation de céréales avant le jeu

●	Je n'avais pas de connaissance sur le sujet	8
●	J'avais déjà eu des apports lors de ma formation précédente	14
●	J'avais eu l'occasion de participer à 1 commercialisation	1
●	J'étais déjà un vrai ou une vraie stratège de la commercialisation	0
●	Autres	0



Comment vous sentez-vous en terme d'apprentissage à l'issue de votre participation au jeu CEREGAME ?

●	Je n'ai rien appris	0
●	J'ai peu appris	0
●	J'ai appris l'essentiel	9
●	J'ai appris beaucoup plus que ce que je pensais	14



D'une manière générale, quelle est votre appréciation au sujet du jeu CEREGAME ?

●	Très négative	0
●	Plutôt négative	0
●	Plutôt positive	5
●	Très positive	18



**À VOS CÔTÉS...
POUR UN ACCOMPAGNEMENT
PERSONNALISÉ.**

Antoine WUCHNER

☎ 06 74 89 62 31

www.cere-game.fr

D'une manière générale, quelle est votre appréciation au sujet du jeu CEREGAME ?



Immersif



la mise en situation,
le côté ludique



Avoir une vision concrète d'une décision, voir
l'impact des décisions externes sur les cours
du marché

Vous estimez votre niveau de compétences en matière de commercialisation de céréales après le jeu

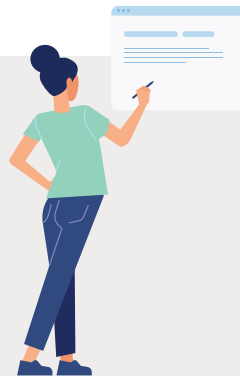
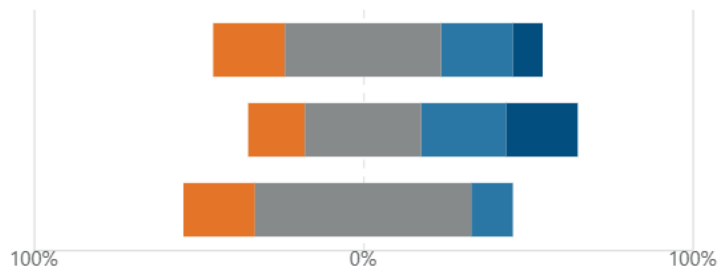
- Je ne sais rien sur le sujet
- Je sais dire l'une ou l'autre chose à ce sujet
- Je sais décrire et expliquer les principaux concepts
- Je sais décrire tous les éléments pertinents ainsi que les relations entre eux
- Je sais décrire tous les éléments pertinents ainsi que les relations entre eux



Justifier les choix de commercialisation selon les événements du marché

Décrire un cadre de gestion et le respecter

Utiliser les options (call et put)



**À VOS CÔTÉS...
POUR UN ACCOMPAGNEMENT
PERSONNALISÉ.**

Antoine WUCHNER

☎ 06 74 89 62 31

www.cere-game.fr